



OBJEKT 134299356

## Baugrundstück für 3-Familienhaus

32805 HORN-BAD MEINBERG LEOPOLDSTAL

© FLOWFACT GmbH

**Anding Immobilien GbR**

Lagesche Straße 239 | 32758 Detmold

Tel.: 017661504768

info@anding-immobilien.de | [www.anding-immobilien.de](http://www.anding-immobilien.de)

# EXPOSE

**ECKDATEN**

Erschliessung:	Voll erschlossen
Grundstücksfläche:	ca. 704 m <sup>2</sup>
Bebaubar nach:	Bebauungsplan
Kurzfristig bebaubar:	Ja
Baunutzung:	reines Wohngebiet
Empfohlene Nutzung:	Mehrfamilienhaus
Verfügbar ab:	nach Teilung

**KAUFPREIS**

80.000,00 €

**KÄUFERPROVISION**

5,95 inkl. gesetzlicher MwSt.

**PROVISIONSHINWEIS**

Alle Angaben nach bestem Wissen. Irrtum und Zwischenverkauf vorbehalten. Der Käufer zahlt im Erfolgsfall an die Firma Anding Immobilien GbR eine Käufer-Maklerprovision in Höhe von 5,95 % inkl. gesetzlicher MwSt.. Die Provision errechnet sich aus dem beurkundeten Kaufpreis. Dieses Exposé ist eine Vorinformation, als Rechtsgrundlage gilt allein der notariell abgeschlossene Kaufvertrag

**HINWEIS**

Alle Angaben nach bestem Wissen. Irrtum und Zwischenverkauf vorbehalten. Der Käufer zahlt im Erfolgsfall an die Firma Anding Immobilien GbR eine Käufer-Maklerprovision in Höhe von 5,95 inkl. gesetzlicher MwSt.. Die Provision errechnet sich aus dem beurkundeten Kaufpreis. Dieses Exposé ist eine Vorinformation, als Rechtsgrundlage gilt allein der notariell abgeschlossene Kaufvertrag.

**ANSPRECHPARTNER**

Ulrike Anding  
 Büroleitung  
[info@anding-immobilien.de](mailto:info@anding-immobilien.de)

**OBJEKTBESCHREIBUNG**

Dieses ruhig gelegene ca. 704 m<sup>2</sup> große Grundstück , befindet sich in einer Baulücke in Leopoldstal (Horn Bad Meinberg).

Umgeben ist das Grundstück von weiteren weitläufigen, bebauten Grundstücken.

Das Wohngebiet ist von Feldern und Wiesen umgeben.

Oberhalb des Wohngebietes erstreckt sich bewaldetes Gebiet.

"Naturnahes Wohnen ", könnte hier entstehen.

Gemäß Bebauungsplan L5/5a der Stadt Horn-Bad Meinberg kann das Grundstück mit einem Mehrfamilienhaus mit 3 Wohneinheiten, 2-geschossig bebaut werden, Satteldach 25-30°.

Wenn wir ihr Interesse geweckt haben, können Sie das Grundstück sehr gerne besichtigen!

**LAGE**

Leopoldstal ist ein Ortsteil im Süden von Horn-Bad Meinberg. In wenigen Gehminuten entfernt befindet sich ein Haltepunkt an der Bahnlinie Herford-Altenbeken. Auch der Silberbach mit der Silbermühle gehört größtenteils zu Leopoldstal. Leopoldstal ist bekannt durch den langen Hermannsweg, der als einer der schönsten Höhenwege Deutschlands gilt. Er verläuft entlang des Teutoburger Waldes. Schulen, Kindergärten, Einkaufsmöglichkeiten und Ärzte sind mit dem Auto oder mit der nahegelegenen Bahn in wenigen Minuten erreichbar. Der Kindergarten ist fußläufig in ca. in 10-15 Minuten zu erreichen. Ebenfalls sind Schulbusse in wenigen Minuten zu Fuß zu erreichen.

**BEBAUBARKEIT**

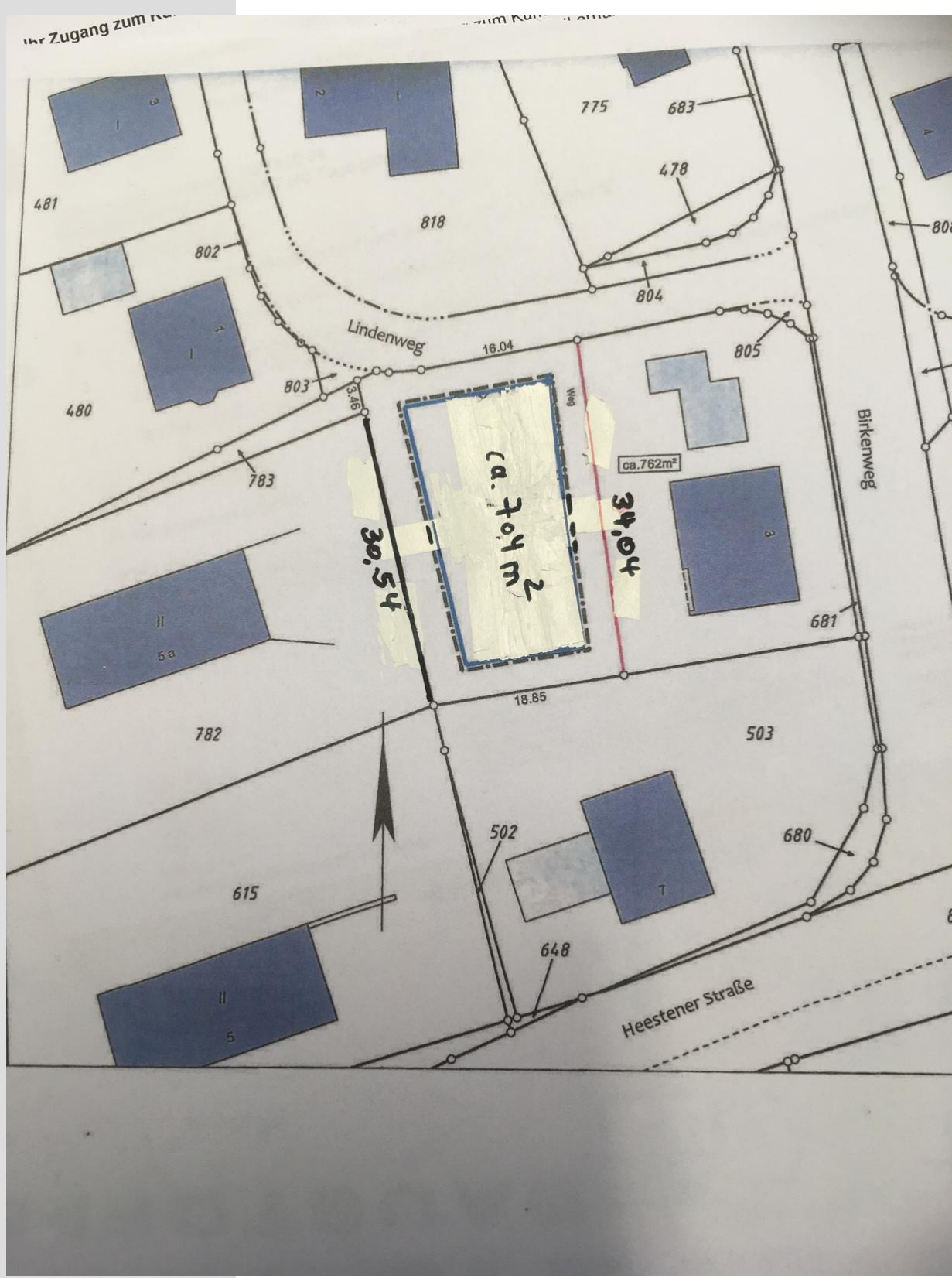
Bauland ca. 704 m<sup>2</sup>  
Bebauung 2-geschossig  
Satteldach 25-30°

**ERSCHLIESSUNG**

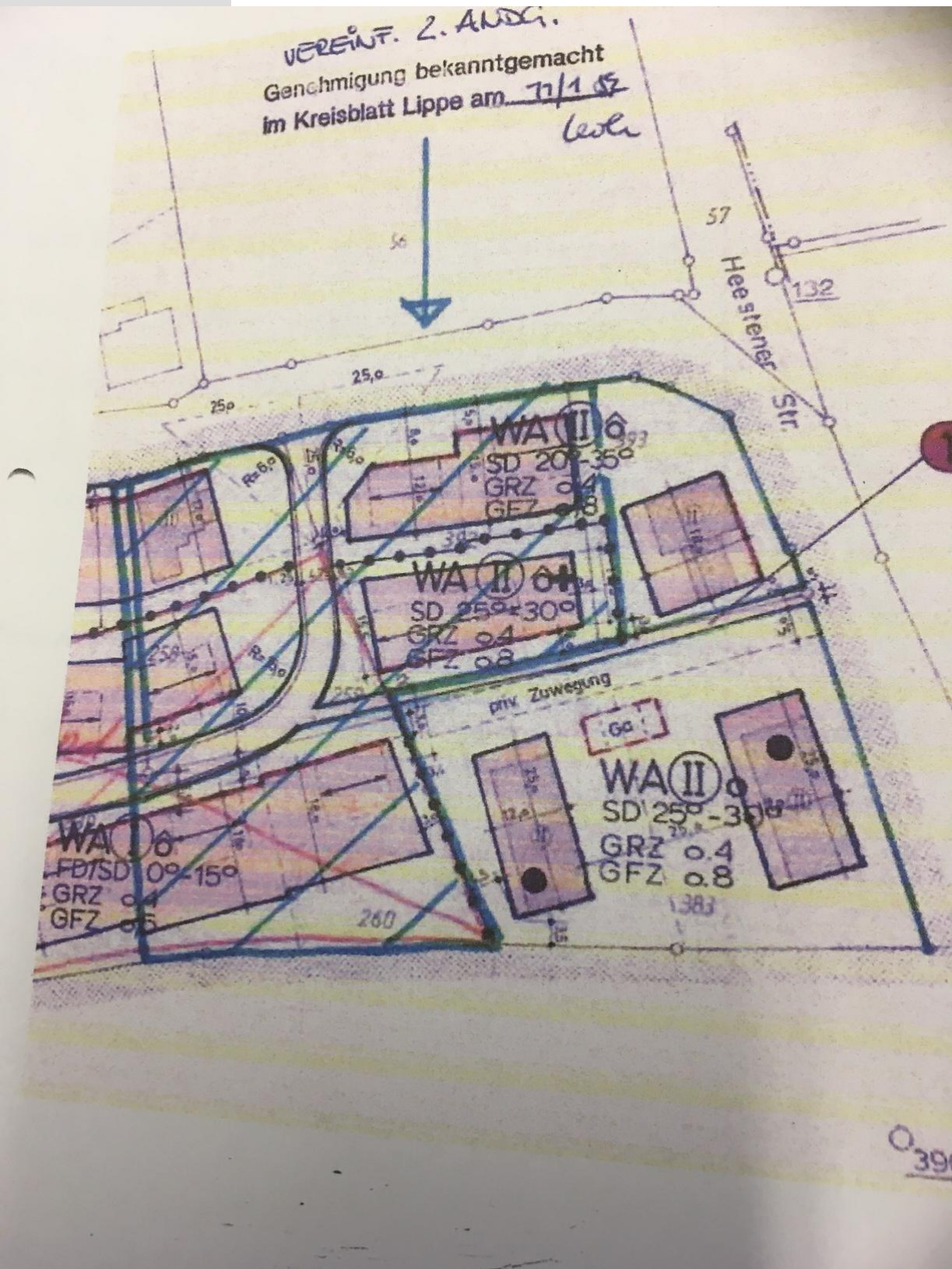
Voll erschlossen

**SONSTIGES**

-Die Angaben in diesem Exposé erfolgen unter Ausschluss jeglicher Haftung, soweit diese nicht auf einer vorsätzlichen oder grobfahrlässigen Pflichtverletzung beruhen. Unser Angebot erfolgt gemäß uns von dem Eigentümer erteilten Informationen, jedoch ohne Gewähr für die Richtigkeit und Vollständigkeit. Schadensersatzansprüche sind uns gegenüber auch bei eigenen Fehlern mit Ausnahme von grob fahrlässigem oder vorsätzlichem Verhalten ausgeschlossen. Eine Weitergabe an Dritte ist nicht gestattet. Der Eigentümer erhält sich ebenfalls den Ausschluss jeglicher Haftung, für alle Ihre Angaben und Informationen zur Immobilie vor.



Flurkarte



Bebauungsplan